



CLUB ALPINO ITALIANO  
SEZIONE DI PADOVA

## CLUB ALPINO ITALIANO SEZIONE DI PADOVA GRUPPO VETERANI



### MERCOLEDI' 10 gennaio 2024 - Loc. n°1 Dolomiti Centro Cadore MONTE TRANEGO - RIFUGIO ANTELAO

**Ritrovo: ore 6,15 capolinea nord del tram e partenza ore 6,30 in pullman con percorso stradale Padova – autostrada per Belluno–Longarone–Pozzale di Cadore km 155. Sosta colazione a Longarone.**

Escursione facile e soprattutto molto panoramica che ci condurrà sulla cima del Monte Trànego mt 1849, eccezionale belvedere sulle Dolomiti di Centro Cadore e di Sinistra Piave.

**Il percorso potrà essere modificato dai direttori di escursione in base alle condizioni di innevamento.**

**PERCORSO A:** Partenza dalle prime case di Pozzale di Cadore mt 1054. Seguiamo le indicazioni per il rifugio Antelao passando dietro la chiesa parrocchiale e seguendo la strada asfaltata fino a un bivio. Da qui proseguiamo a sx per la strada militare di solito innevata e battuta a cura dei gestori del rifugio Antelao fino a una sella dove compare in tutta la sua maestosità il Monte Antelao. Dalla sella si cala in circa 20' a Forcella Antracisa mt 1693 e si prosegue lungo la sterrata fino al rifugio a mt 1796. Per il ritorno, scesi a forcella Antracisa, se battuto si segue il sentiero 250 che conduce alla strada chiusa al traffico che ritorna a Pozzale con un bel giro ad anello. **Km 16,2 dislivello mt 1000 – ore 5,5-6**

**PERCORSO B:** Come per il percorso A fino alla sella del monte Tranego. Proseguendo a ds si raggiunge in pochi minuti l'ex rifugio Piuri, ora privato e chiuso e la vicinissima, panoramica cima del Monte Tranego mt 1845. Chi vuole potrà fermarsi qui o alla sella dove c'è una piccola baita in legno dove si può sostare per il pranzo. Il ritorno si effettua sullo stesso percorso. **Km 13 dislivello alla cima mt 850 – ore 4,5-5**

**Attrezzatura al seguito:** abbigliamento adeguato alla stagione in corso, scarponi con suola ben marcata e bastoncini telescopici, **ciaspe e ramponcini obbligatori.**

**Difficoltà:** EAI  
**Dislivello salita/discesa** **PERCORSO A:** anello rifugio Antelao, disl. mt 1000 circa; Km 16.2 ore 5,5-6  
**PERCORSO B:** cima Trànego, disl. mt 850 circa; Km 13 a/r ore 4,5-5

**Cartografia:** Carta Tabacco 1:25000 nr 016 – Dolomiti Centro Cadore

**Accompagnatori:** Antonella Bissacco 3500260576; Franco Pierpaolo 3713543797; Cai Veterani 3318636668

#### **IMPORTANTE**

Dal prossimo gennaio le iscrizioni saranno sempre il lunedì che precede l'escursione con le seguenti modalità:

- Via whatsapp, esclusivamente sul numero Cai Veterani 3318636668 dalle ore 15 alle 17, con lo stesso messaggio si potrà iscrivere se stessi e un'altra persona, nel testo mettere nome e cognome e la data dell'escursione.

- In sede dalle 17,30 alle 18,30 con le regole già note.

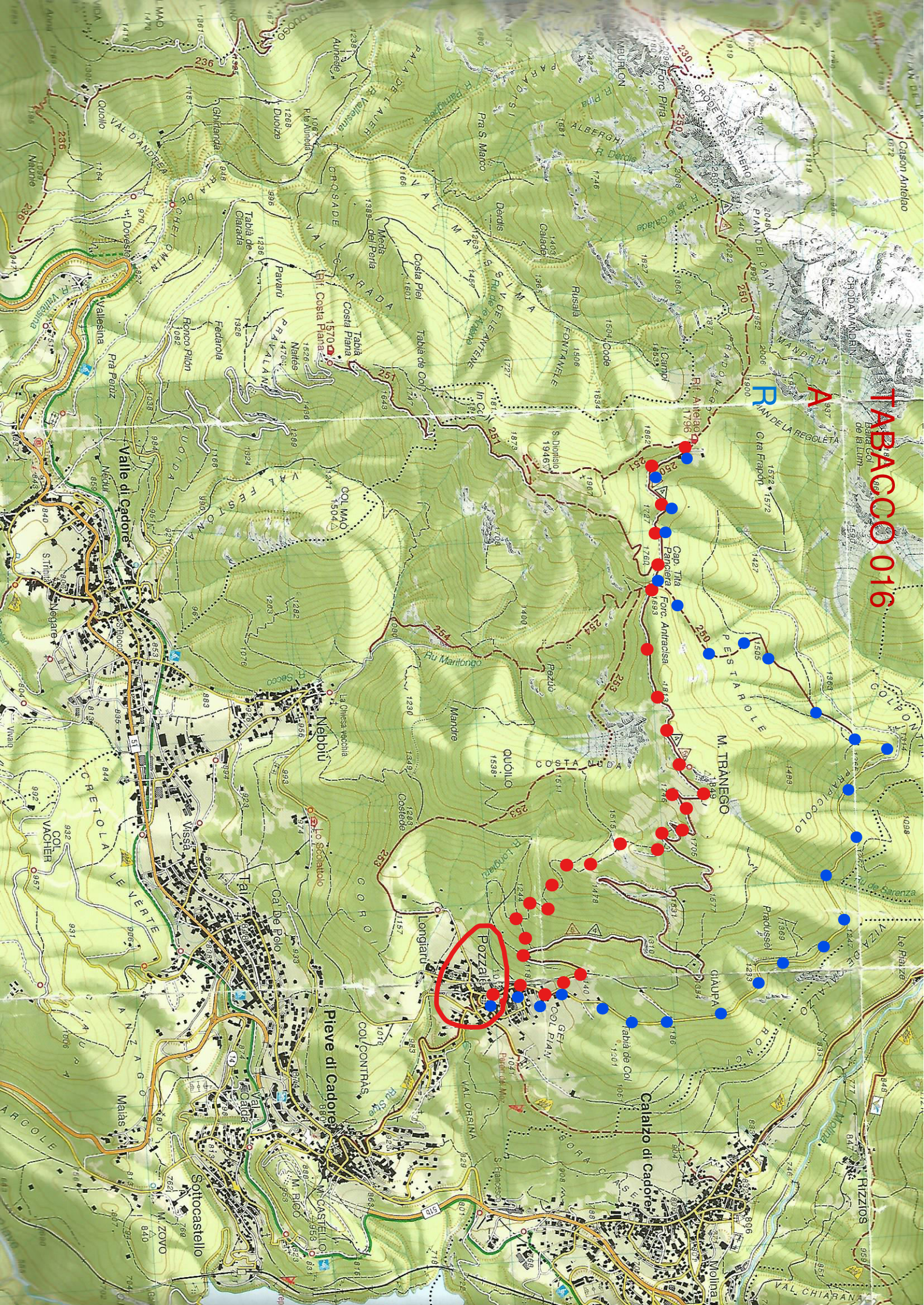
Per chi prenota via whatsapp il pagamento si farà in pullman durante la sosta caffè.

Chi prenota in sede pagherà direttamente là.

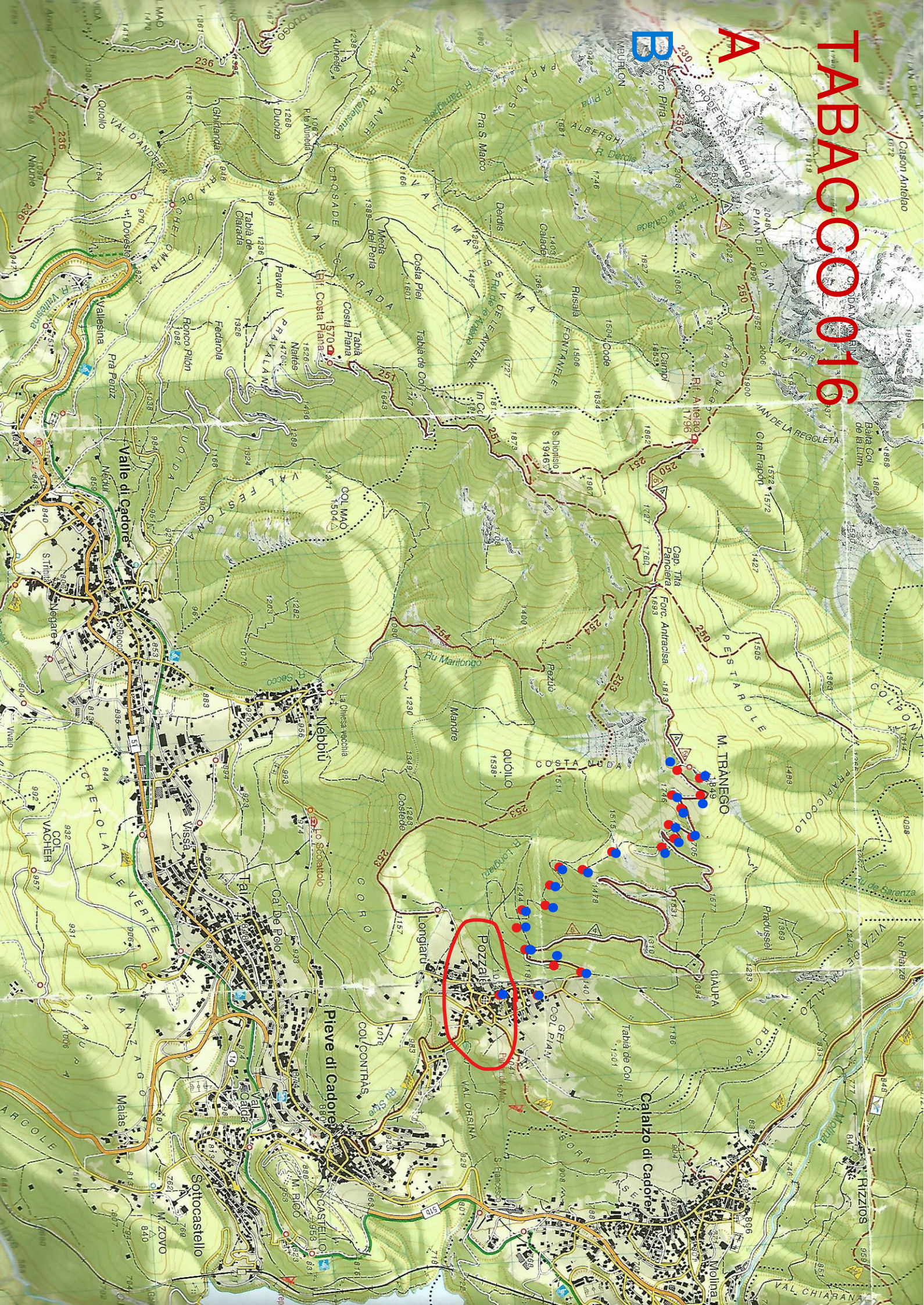
Si ricorda che da gennaio la quota sarà di 20 €.

Per partecipare alle escursioni è necessario essere soci CAI con tessera valida per l'anno in corso, per i non soci è obbligatoria l'assicurazione CAI giornaliera. I partecipanti confermano di essersi informati puntualmente con i direttori di escursione sulle caratteristiche dell'itinerario da percorrere e sul livello di difficoltà tecniche del percorso; di essere a conoscenza dei rischi oggettivi connessi all'attività di montagna e di assumerli a proprio carico; di non avere alcuna patologia che possa impedire o compromettere il buon andamento dell'escursione o mettere a rischio la propria incolumità o quella degli altri partecipanti; di essere dotati di un idoneo equipaggiamento. Ciascun partecipante deve fare affidamento sulle proprie capacità tecniche/fisiche, di rispettare le regole di comportamento del gruppo. I direttori di escursione curano esclusivamente il buon andamento degli aspetti logistici-organizzativi. Coloro che si allontanano dal percorso programmato senza l'autorizzazione degli accompagnatori devono ritenersi esclusi dal gruppo e dall'escursione e lo fanno a proprio rischio e pericolo.

# TABACCO 016



# TABACCO016



**B**

**A**